

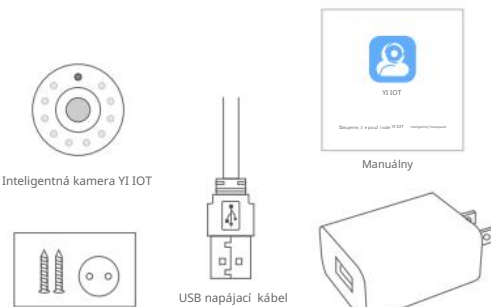


YI IOT

Ďakujeme, že použijete YI IOT inteligentný fotoaparát

## 1. Predstavenie produktu

Baliaci zoznam: YI IOT Smart Camera x1, Manuál x1, USB napájací kábel x1, Napájací adaptér x1, Balenie príslušenstva so skrútkami x 1



Balenie príslušenstva pre skrútky

Nabíjačka

01

## Základné parametre

Názov produktu: Inteligentná kamera YI IOT

Objektív: v. 110° Širokouhlý

Pixel: 2.0 MP

Kompresia videa: H.264 High Profile

Vylepšenie obrazu: Digitálna širokouhlá dynamická 3D redukcia šumu

Lokálne úložisko: MicroSD karta

Bezdrôtové šírovanie: Šírovanie WEP/WPA/WPA2

Príkon: 5V 1,6A

Celková spotreba: 3,5W (Max)

Bezdrôtový štandard: 2.4G 802.11 b/g/n

Platforma podpory: Android/iOS

## Popis komponentu

Tlačidlo Reset Stlačte a podržte tlačidlo Reset na približne 5 sekúnd. Keď kláksón zaznie krátkym hlasom, reset je úspešný.

Odporučujeme vložiť 8-64GB vysokorychlostnú Micro SD kartu, inak nebude možné ukladať, prezerať historické video a podporovať dôležité funkcie, ako je aktualizácia firmvéru.

02

## 2. Nainštalujte APP

Stiahnite si APP: naskenujte QR kód nižšie a stiahnite si ho a nainštalujte.

Registrácia a prihlásenie: otvorte APP a registrujte sa a prihláste sa podľa pokynov.



03

## 3. Pridajte zariadenie

Uistite sa, že je k dispozícii Wi-Fi a že je pripojený internet.

Nájdite port USB na spodnej strane zariadenia a zapojte napájací kábel, aby ste ho zapli, počkajte 20 sekúnd, kým nebudete počuť „DiDiDi“  
Potom prejdite na domovskú stránku APP, kliknite na „+“ na hlavnej obrazovke, konfigurujte podľa pokynov v APP. Môžete nakonfigurovať viacero kamier súčasne



04

## 4. Podrobnosti o prehliadaní videa APP



Režim ukáže

Nahrávanie

Tlačidlo Mute

Tlačidlo interkomu

Ďalšie nastavenia

Cloudové úložisko

Plávajúce okno

Ukáže na celú obrazovku

Snímka

Súbor histórie (Uistite sa

vložte Micro SD kartu)

05

## 5. Záležitosť vyžaduje pozornosť

Snažte sa držať ďalej od kovového priestoru;

Vyhňte sa nábytku, zablokovaná mikrovlnná rúra;

Vyhňte sa priestoru, kde sú navinuté audio, video a dátové vedenia, a udržte priestor od nich čo najväčší;

Uistite sa, že je čo najbližšie k pokrytiu bezdrôtovým Wi-Fi

signálom. Prepínanie siete v tomto prostredí;

V novom sieťovom prostredí stlačte resetovací otvor asi 5

sekúnd. Po vypočítaní kláksónu zaznie krátky hlas a potom sa pripojte

do siete.

06

## YI IOT Smart kamera Tri balíčky certifikátov

Popredajný servis fotoaparátu YI IOT Smart je striktné založené na „zákone o spotrebiteľských právach čínskej ľudovej republiky“ a „zákone o kvalite produktov čínskej ľudovej republiky“ implementuje popredajný servis. s trojbalíkovou službou. Obsah služby je nasledovný:

- Tento výrobok má do 7 dní od dátumu prijatia porucha uvedená v "Tabuľke porúch výkonu produktu" Situáciu urč popredajné servisné stredisko a vráti alebo náhradnú službu je možné využiť i vať bezplatne;
- Tento produkt má do 8 až 15 dní od dátumu prijatia výkon uvedený v "Tabuľke zlyhaní výkonu produktu" Porucha stav určuje popredajné servisné stredisko a môže byť vymenené za bezplatnú alebo opravenú službu;
- Do 12 mesiacov od dátumu prijatia má tento produkt skúsenosti spôsobili zlyhanie výkonu uvedené v časti „Výkon produktu Tabuľka porúch“ Situáciu určuje popredajný servis centrum a bezplatné opravy.

07

## Tabuľka zlyhaní výkonu produktu

názov	Zlyhanie výkonu
YI IOT Inteligentný fotoaparát	Posledná skupina v dôsledku konštrukčných alebo materiálových problémov
	Nové zariadenie sa nedá normálne zapnúť
	Nové zariadenie nedokáže nasnímať video, pripojiť telefón, atď tlačidlo je neplatné (vkladá sa karta Mirco SD)
	Neobvyklé rozmazané zobrazovanie obrazu z fotoaparátu nového zariadenia, abnormálne video

## Nezáručné nariadenie

- Neautorizované opravy, nesprávne použitie, kolísanie, nedbanlivosť, zneužitie, kvapaliny, nehody, zmeny, nepresnosti Použítajte iné príslušenstvo ako tento produkt alebo roztrhnite, pomeňte nálepky, bezpečnostné štítky
- Prekročila platnosť troch balení
- Škodlivé spôsoby vyššieho výkonu;
- Nesplňujúce výkonnostné poruchy uvedené v časti „Poruchy výkonnosti produktu“;
- V dôsledku ľudského faktora tento produkt a jeho príslušenstvo spôsobili zlyhanie výkonu uvedené v „Tabuľke porúch výkonu produktu“.

08

## Názov a obsah škodlivých látok vo výrobku

Čísť názov	Škodlivá látka					
	Pb	Hg	Cd	Cr(VI)	PBB	PBDE
Skupina	•	•	•	•	•	•
radu	X	•	•	•	•	•
nabíjačka	•	•	•	•	•	•
příloha	•	•	•	•	•	•

Tento produkt spĺňa požiadavky RoHS na ochranu životného prostredia. V súčasnosti vo svete neexistuje vyspelá technológia, ktorá by nahradila resp. znížila obsah olova v elektronickej keramike, porcelánové, optické sklo, oceľ a zliatina medi.

09

Záznamy o údržbe: \_\_\_\_\_

Číslo údržby: \_\_\_\_\_

Chybové stavy: \_\_\_\_\_

Príčina poruchy: \_\_\_\_\_

Riešenie problémov: \_\_\_\_\_

Doklad o vrátení a výmene: \_\_\_\_\_

Dátum platnosti: \_\_\_\_\_

Pôvodné ID zariadenia: \_\_\_\_\_

ID nového zariadenia: \_\_\_\_\_

Podpis personálu údržby: \_\_\_\_\_

Pečať oddelenia údržby: \_\_\_\_\_

Záznamy o údržbe: \_\_\_\_\_

Číslo údržby: \_\_\_\_\_

Chybové stavy: \_\_\_\_\_

Príčina poruchy: \_\_\_\_\_

Riešenie problémov: \_\_\_\_\_

Doklad o vrátení a výmene: \_\_\_\_\_

Dátum platnosti: \_\_\_\_\_

Pôvodné ID zariadenia: \_\_\_\_\_

ID nového zariadenia: \_\_\_\_\_

Podpis personálu údržby: \_\_\_\_\_

Pečať oddelenia údržby: \_\_\_\_\_

## Poukaz na údržbu inteligentného

Zákaznícky: \_\_\_\_\_ Mobilný: \_\_\_\_\_

Adresa: \_\_\_\_\_

Model: \_\_\_\_\_ ID kamery: \_\_\_\_\_

Obchod so zariadeniami: \_\_\_\_\_ Dátum nákupu: \_\_\_\_\_

Adresa predajne: \_\_\_\_\_

Kontaktné číslo predajne: \_\_\_\_\_

## Poukaz na údržbu inteligentného

Zákaznícky: \_\_\_\_\_ Mobilný: \_\_\_\_\_

Adresa: \_\_\_\_\_

Model: \_\_\_\_\_ ID kamery: \_\_\_\_\_

Obchod so zariadeniami: \_\_\_\_\_ Dátum nákupu: \_\_\_\_\_

Adresa predajne: \_\_\_\_\_

Kontaktné číslo predajne: \_\_\_\_\_

## Pozor FCC.

Toto zariadenie je v súlade s časťou 15 pravidiel FCC. Prevádzka podlieha nasledujúcim dvom podmienkam: (1) Toto zariadenie nesmie spôsobovať škodlivé rušenie a (2) toto zariadenie musí akceptovať akékoľvek prijaté rušenie, vrátane rušenia, ktoré môže spôsobiť nežiaducu prevádzku.

Akékoľvek zmeny alebo úpravy, ktoré nie sú výslovné schválené stranou zodpovednou za zhadu, môžu zrušiť oprávnenie používať a prevádzkovať zariadenie.

Poznámka: Toto zariadenie bolo testované a bolo zistené, že vyhovuje limitom pre digitálne zariadenie triedy B podľa časti 15 pravidiel FCC. Tieto limity sú navrhnuté tak, aby poskytovali primeranú ochranu pred škodlivým rušením pri inštalácii v obytných priestoroch. Toto zariadenie generuje a môže vyvolať rádiové frekvencie energiu a ak nie je nainštalované a použité v súlade s pokynmi, môže spôsobiť škodlivé rušenie rádiových komunikácií. Neexistuje však žiadna záruka, že pri konkrétnej inštalácii nedôjde k rušeniu. Ak toto zariadenie spôsobuje škodlivé rušenie rádiového alebo televízneho príjmu, čo sa dá zistiť vypnutím a zapnutím zariadenia, použite vateľovú sa odporúča, aby sa pokúsil napraviť rušenie jedným alebo viacerými z nasledujúcich opatrení:

- Preorientujte alebo premiestnite príjemnú anténu.
- Zväčšite vzdialenosť medzi zariadením a príjemcom.
- Zapojte zariadenie do zásuvky v inom okruhu, než ku ktorému je pripojený príjemca

- Požiadajte o pomoc predajcu alebo skúseného rádio/TV technika.

\*VF varovanie pre mobilné zariadenie: Toto zariadenie vyhovuje limitom FCC pre vystavenie žiareniu stanoveným pre nekontrolované prostredie. Toto zariadenie by malo byť inštalované a prevádzkované s minimálnou vzdialenosťou 20 cm medzi radiátorom a vašimi telom.